

Résidence Séniors intergénérationnelle

LIEU-DIT LE MARTINON - 38980 VIRIVILLE
Parcelles Section AD n°409, 553



LOCALISATION



PLAN DE VENTE

Appartement de 3 pièces
Rez-de-chaussée - n° K2 / T3

Hall d'entrée	4,73 m²
Séjour / cuisine	27,67 m²
Chambre 1	10,29 m²
Chambre 2	13,14 m²
Wc	2,19 m²
Dégt	6,75 m²
S.d.E.	4,30 m²
SURFACE TOTALE HABITABLE	69,07 m²
Terrasse	9,10 m²
Cellier extérieur	1,92 m²
Placard P.A.C.	1,51 m²

LEGENDE

ELEMENTS DE CUISINE :

LL - LAVE-LINGE
LV - LAVE VAISSELLE
R - REFRIGERATEUR
CU - CUISINIÈRE
CH - CHAUDIÈRE

T.A. TABLEAU ELECTRIQUE

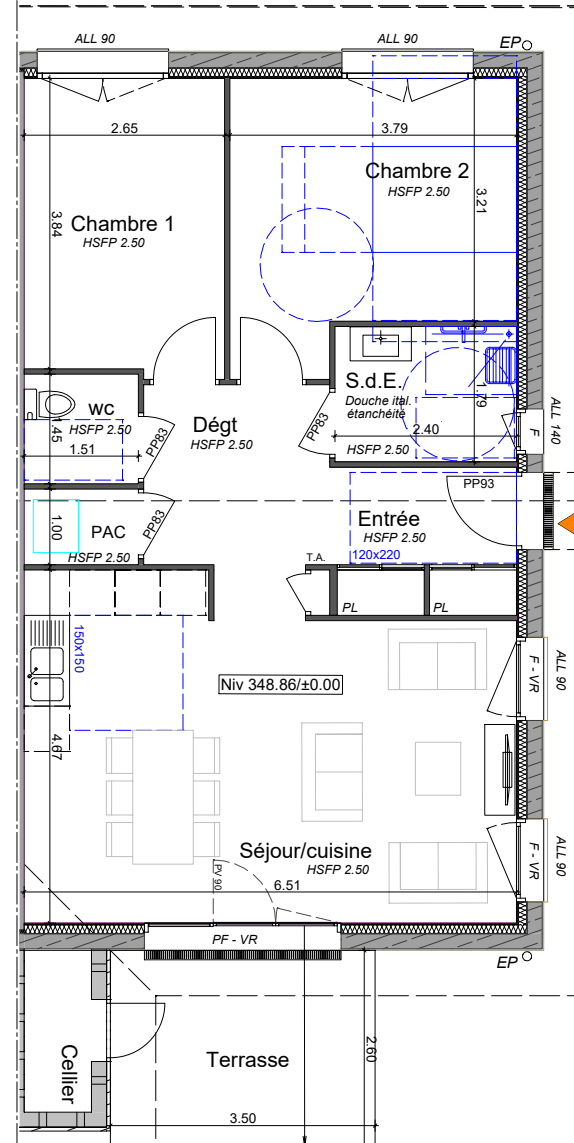
FAUX-PLAFOND, SOFFITE

CLOISON DEMONTABLE

0 0,5 1 m 2 m

DATE : 07.04.2024

INDICE : 1



Entrée
K2 - T3

Niv 348.84/-0.02

Niv 348.86/±0.00

HABITAT
Dauphinois

HABITAT DAUPHINOIS
24 rue Balzac
Valence 26000

NOTA: Des modifications sont susceptibles d'être apportées à ce plan, en fonction des nécessités techniques et administratives lors de la réalisation pour les dimensions libres, positions des baies et équipements. Les surfaces données sont approximatives. Les retombées, soffites, faux plafonds, emplacement des équipements sont figurés à titre indicatif. Les surfaces habitables sont conformes au décret du 23 Mars 1997 (Art 41)